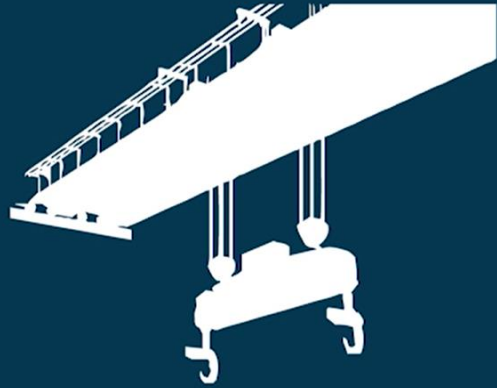




TTM

CRANE

CERTIFIED ISO9001 ISO14001 ISO45001



รอก เครนโรงงาน
คำนวณ ออกแบบ
ผลิต ติดตั้งเครน
รถขนถ่ายสินค้า



ลิฟต์อุตสาหกรรม
ลิฟต์บรรทุกสินค้า
ลิฟต์กึ่งโดยสาร
ลิฟต์โดยสาร



ทีมบริการเทคนิค
ตรวจ ซ่อม แก้ไข
ทดสอบน้ำหนัก
ศูนย์ฝึกอบรม



อะไหล่ อุปกรณ์
อุปกรณ์ช่วยยก
เชฟตีตัดน้ำหนัก
รีโมทเครนไร้สาย

Our Business

We are certified ISO



- มาตรฐานระบบการจัดการคุณภาพ กำกับดูแลทั้งการออกแบบ การผลิต การติดตั้ง การบริการ และการรับประกัน
- มาตรฐานระบบการจัดการสิ่งแวดล้อม มุ่งเน้นให้องค์กรมีการพัฒนาปรับปรุง และเพื่อความยั่งยืนทางด้านสิ่งแวดล้อม
- มาตรฐานระบบการจัดการอาชีวอนามัยและความปลอดภัย มุ่งเน้นเพื่อพัฒนาปรับปรุงสวัสดิภาพ และสุขภาพที่ดี

ABOUT US

2011



was founded in
Panthai Norasing
Samut Sakhon

2012



was founded in
Surasak Sriracha
Chonburi

2015



New Factory
@Sriracha Chonburi



Authorized Distributor
Thailand & SEA

2017-2019



Certified
ISO9001/14001/45001



Authorized Distributor
Thailand

2020



New Brand
Crane Component

2021

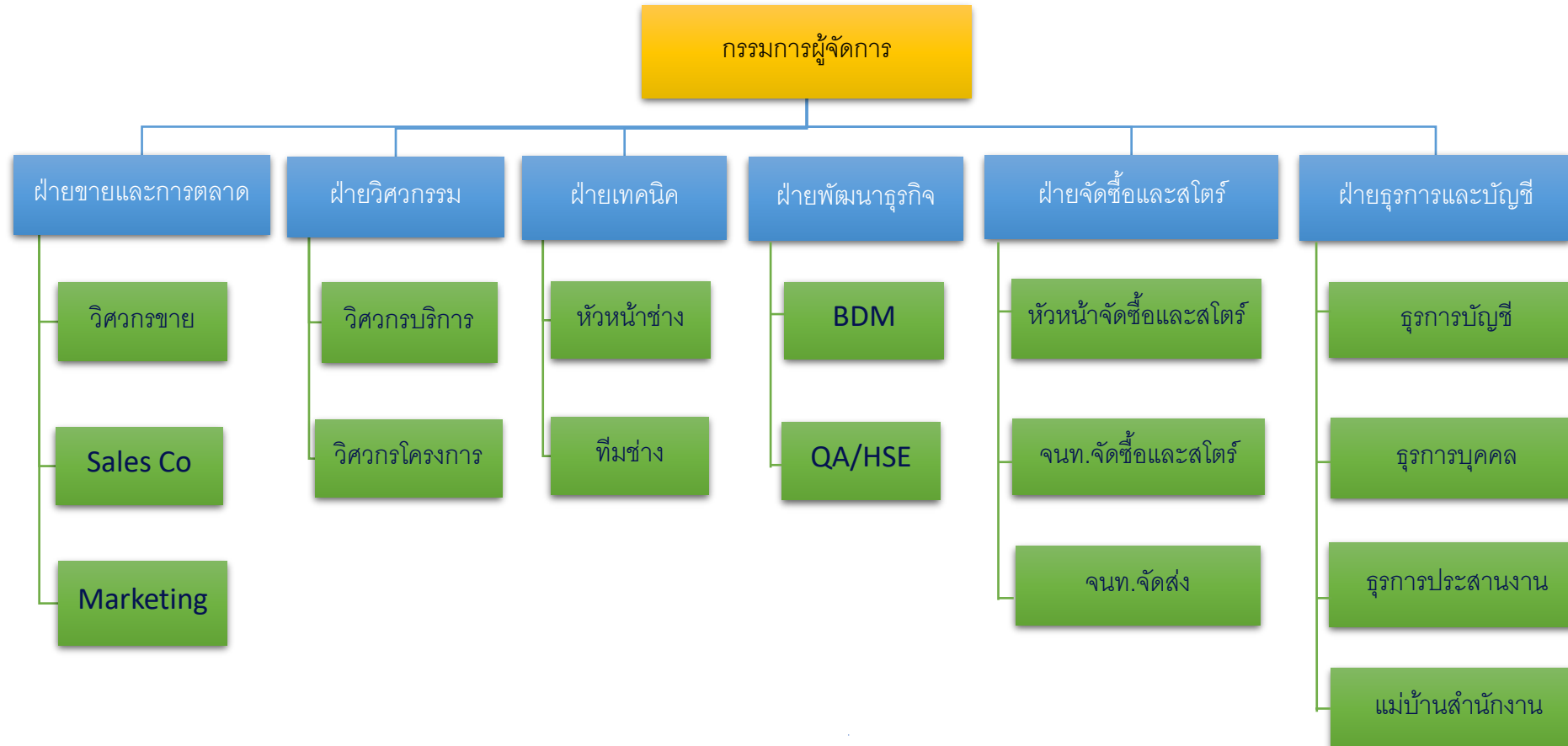


2022



New Factory
@Panthai Norasing
Samut Sakhon

Company Organization



จำนวนพนักงาน 65 คน ณ ปี 2022

Executive Team



จिरายุ เอี่ยมสมร
กรรมการผู้จัดการ

“ในวันเวลาที่ผมเป็นช่าง ผมทำงานข้ามวันข้ามคืนเพื่อให้เครนลูกค้าใช้งานได้ ผมไม่ได้ทำเพราะอยากได้ค่าโอทีนะครับ แต่ผมคิดเสมอว่า ถ้าลูกค้ายังใช้งานเครนไม่ได้ งานผมก็ยังไม่จบ ผมจะซ่อมต่อจนกว่าเครนจะใช้งานได้”

ประสบการณ์การทำงาน

2554-ปัจจุบัน: กรรมการผู้จัดการ บจก.โททัต เมคคานิค และ บจก.ไทรทัน เมคคานิค

2553-2554: ผู้จัดการ บริษัท สมาร์ทเครน จำกัด ธุรกิจรีโมทควบคุมไร้สาย

2552-2553: ผู้จัดการ บริษัท เครนเทคนิค จำกัด ธุรกิจรอกยี่ห้อ **Munck**

2549-2552: ฝ่ายขาย บจก.โคเน้เครนส์ (ไทยแลนด์) ธุรกิจรอกยี่ห้อ **Konecranes**

2535-2548: หัวหน้าฝ่ายช่าง บจก.มอริส (ประเทศไทย) ธุรกิจรอกยี่ห้อ **Morris**

ความรับผิดชอบพิเศษ

- ประธานวิทยากรป็นจันหลักสูตรเป็นวิทยากรป็นจัน รุ่นที่ 1 โดย สมาคมส่งเสริมความปลอดภัยและอนามัยในการทำงาน (ประเทศไทย)
- คณะกรรมการวิศวกรรมยกหิ้วและป็นจันไทย โดย วิศวกรรมสถานแห่งประเทศไทย

การศึกษาและการอบรม

- เทคนิคไทยสุริยะนครสวรรค์ ระดับอนุปริญญา สาขาไฟฟ้ากำลัง
- มหาวิทยาลัยเวสเทิร์น ปริญญาตรี คณะบริหารธุรกิจและรัฐประศาสนศาสตร์
- 2551: อบรมผลิตภัณฑ์รอกโซ่ไฟฟ้ายี่ห้อ **Konecranes** รุ่น XN ณ ประเทศออสเตรเลีย
- 2547: อบรมผลิตภัณฑ์รอกสลิงไฟฟ้ายี่ห้อ **Morris** รุ่น S400 ณ ประเทศอังกฤษ

Executive Team



ภัทรภรณ์ สุกใส
กรรมการผู้จัดการ

“การจะเป็นผู้นำไม่ได้ขึ้นอยู่กับอายุหรือความอาวุโส แต่มันขึ้นอยู่กับว่าเราพยายามอย่างยากเย็นแค่ไหนที่จะทำให้ผลงานเป็นที่ยอมรับและเคารพจากทีม เพื่อที่ผลงานของเราจะจุดแรงผลักดันให้ทีมรู้ว่าต้องทำอะไรด้วยใจของเขาเอง”

ประสบการณ์การทำงาน

- 2555-ปัจจุบัน: กรรมการผู้จัดการ บจก.โททัส เมคคานิค และ บจก.ไทรทัน เมคคานิค
- 2553-2555: ผู้จัดการ บริษัท ฟิอาร์ทอาร์ อีสเทิร์นซีบอร์ดฯ ธุรกิจรถบรรทุก
- 2552-2553: ฝ่ายการตลาด บจก.โคเน้ครนส์ (ไทยแลนด์) ธุรกิจรถยกยี่ห้อ Konecranes
- 2551-2552: ฝ่ายบุคคล บริษัทในเครือดับเบิลเอ กลุ่มธุรกิจอสังหาริมทรัพย์

การศึกษาและการอบรม

- 2547-2551: มหาวิทยาลัยธรรมศาสตร์ ปริญญาตรี คณะรัฐศาสตร์ สาขาบริหารธุรกิจ
- 2549-2551: นักเรียนแลกเปลี่ยนวัฒนธรรมในประเทศสหรัฐอเมริกาภาคฤดูร้อน
- 2544-2547: โรงเรียนสาธิตพิบูลบำเพ็ญ มหาวิทยาลัยบูรพา มัธยมศึกษาตอนปลาย

Executive Support Team



Business Development
Manager



Mechanical Engineer
Safety & QMR



Supervisor
Admin & Accounting



Supervisor
Purchasing & Store



Senior AP
Accounting



Chief DCC
Marketing Coordinator



Admin Coordinator
Engineering Support



Admin Coordinator
Engineering Support



HR Coordinator
Office Admin



HR Coordinator
Office Admin

Sales Engineering Team



Senior Sales Engineer

Senior Sales Engineer

Sales Engineer

Assistant Sales Manager

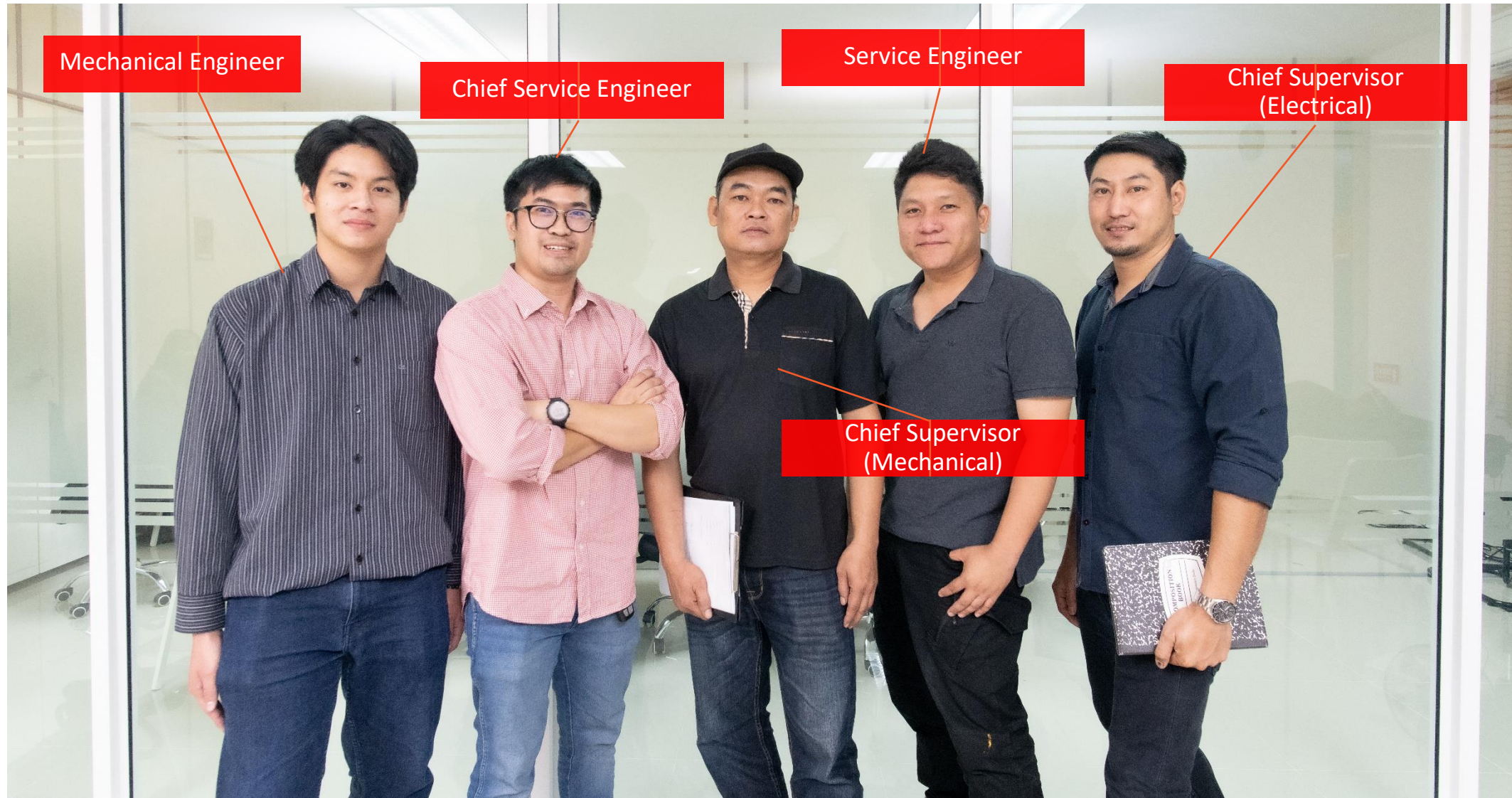
Customer Support

Sales Coordinator

Project Engineering Team



Service Engineering Team



Our Factory

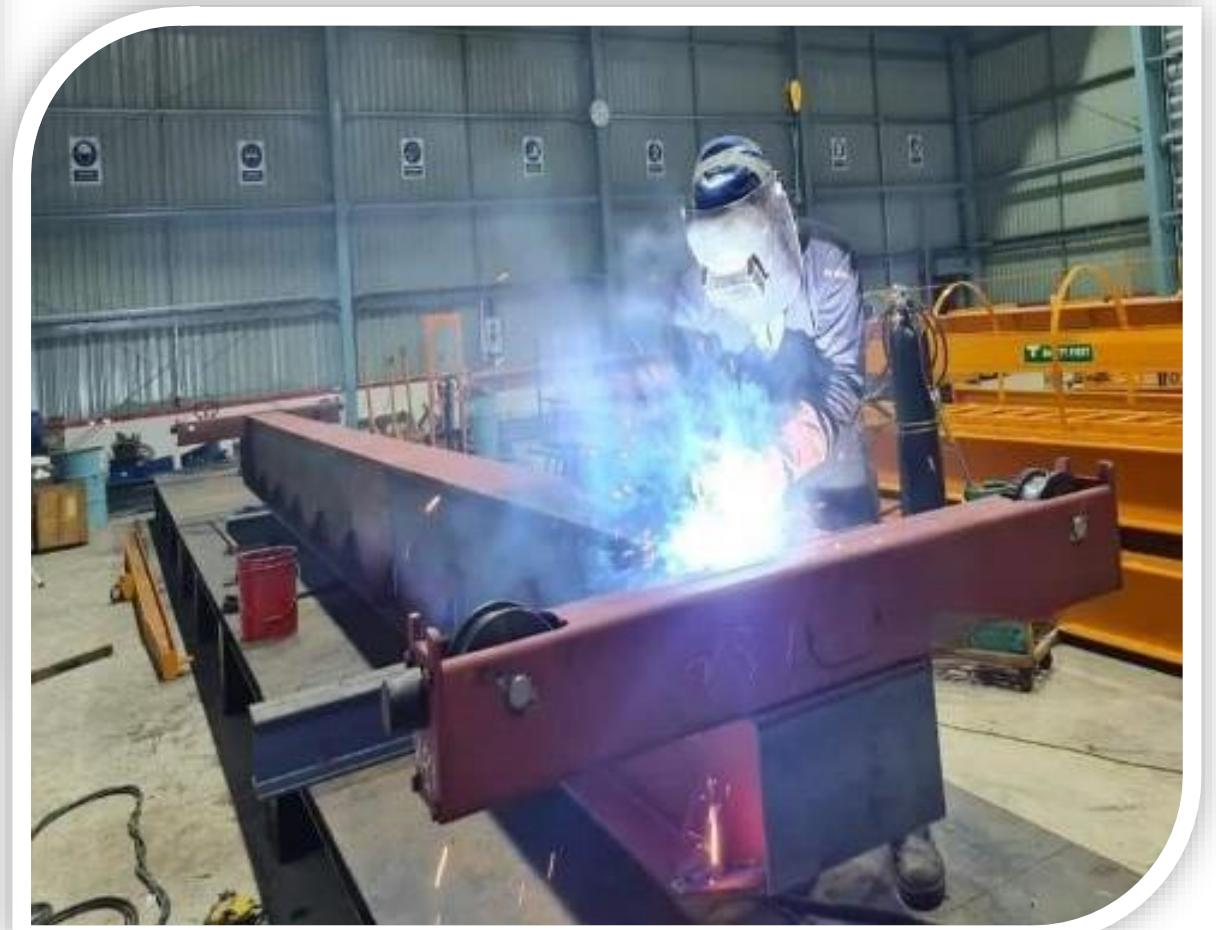
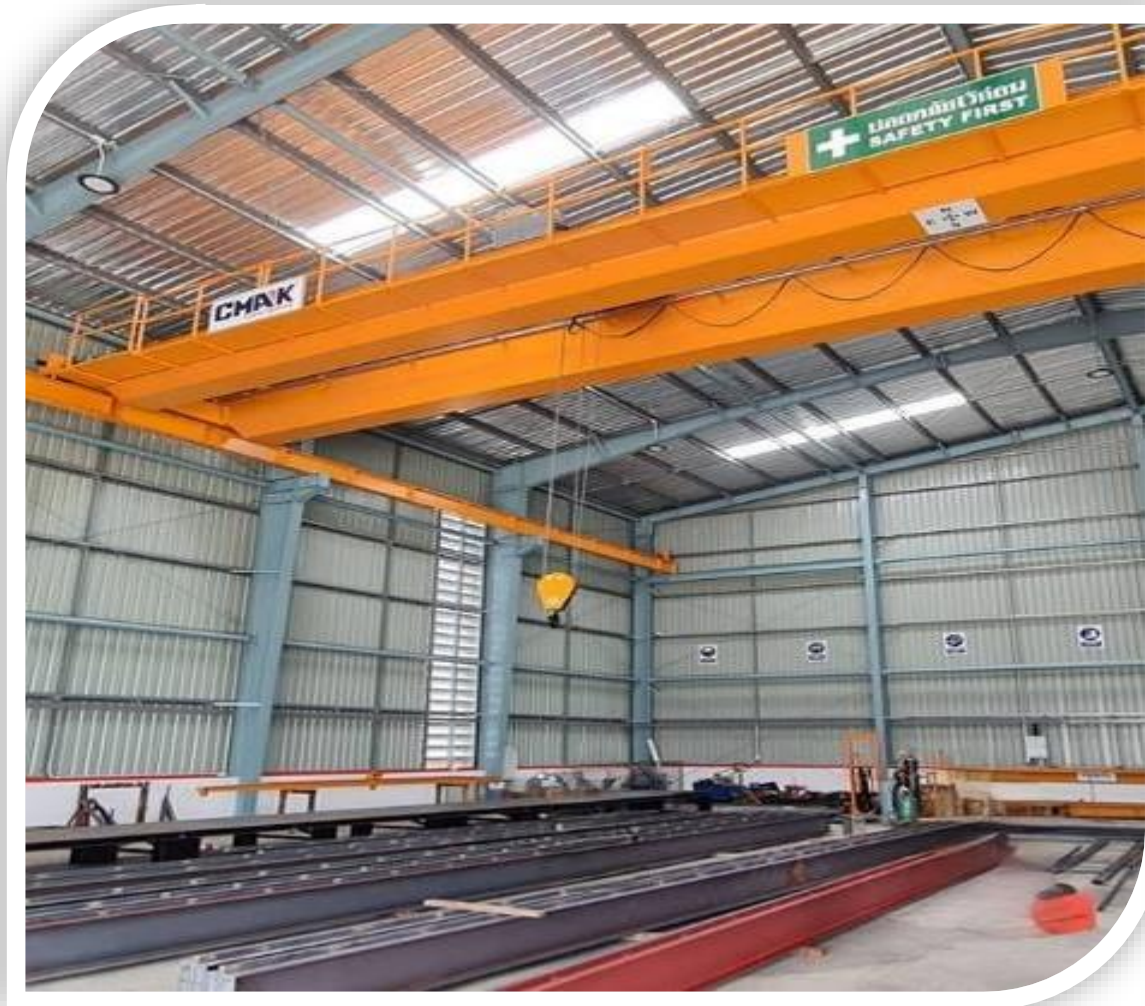


**Praram 2
Samut Sakhon**

**Sriracha
Chonburi**



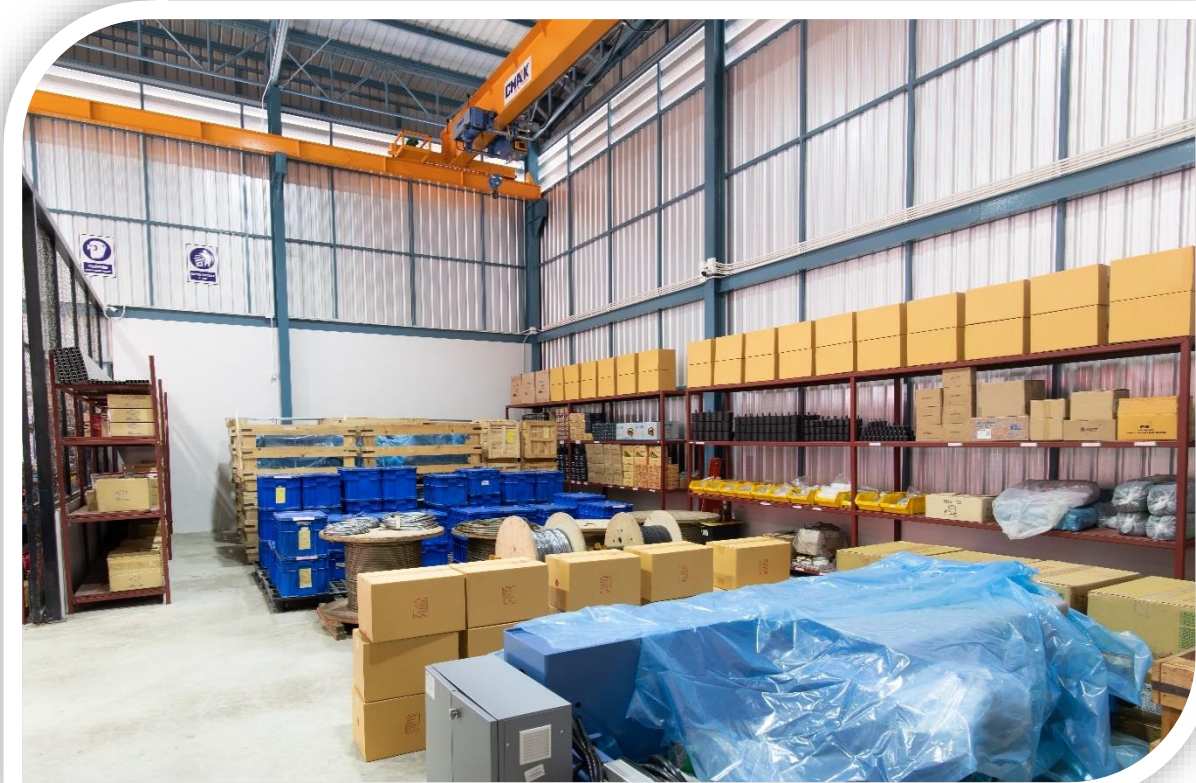
Fabrication



Service Team



Warehouse



**Praram 2
Samut Sakhon**

**Sriracha
Chonburi**



Our Showroom



**Praram 2
Samut Sakhon**

**Praram 2
Samut Sakhon**



Lifestyle Crane Center @Praram 2 Samut Sakhon



Crane CAFE



Crane CO-WORKING



Crane SCHOOL

CRANE CAFÉ



CRANE CAFÉ

เครนคาเฟ่ เปิดขึ้นมาด้วยคอนเซ็ปต์ที่ต้องการให้ทุกคนได้มาเรียนรู้ ศึกษา ออก เครน ลิฟต์ จากผลิตภัณฑ์จริง และมีเวลาได้พูดคุยปรึกษากันพร้อมกับเครื่องมือที่ช่วยให้สดชื่น และมีขนมเบเกอรี่โฮมเมดเพื่อรองรับลูกค้าอย่างอบอุ่น บริการอย่างใส่ใจ

CRANE CO-WORKING

CRANE CO-WORKING

เป็นสถานที่รองรับการประชุม
หรือปรึกษางานรอก เครน ลิฟต์
ให้แก่ลูกค้า และทุกท่าน ทั้งงาน
ออกแบบ งานคำนวณ งาน
วางแผนยก งานวิศวกรรมยกหิ้ว
งานซ่อมบำรุง เราสามารถ
Simulate ด้วยโปรแกรมสาม
มิติ และนำเสนองานอย่างมี
ประสิทธิภาพและทันสมัย



CRANE SCHOOL



CRANE SCHOOL

โรงเรียนเครน เปิดเป็นศูนย์การ
เรียนรู้เกี่ยวกับรอก เครน ลิฟต์
จากผู้เชี่ยวชาญงานเครนตัวจริง
จากอุปกรณ์จริง ศูนย์มีหลักสูตร
อบรมตามกฎหมายและหลักสูตร
เชิงเทคนิคการออกแบบ การซ่อม
บำรุง การตรวจสอบอย่างมือ
อาชีพ

Our Success Project

“ รอก CMAK รุ่น CMK
80 Ton x 4 Units
อัปเดตจากเดิม 50 Ton ”



MARSUN SHIPYARD
CMAK 80T x 4 Units





Our Success Project

“ อัฟเกรดคานล้อและทาง
วิ่งเครนเดิม 300 ตัน
เป็น 500 ตัน ”



MARSUN SHIPYARD
Upgrade Runway 320T

Our Success Project

“ GANTRY DOUBLE
GIRDER CRANE
CMAK CMK 40 Ton ”



DOUANGDY PDA LOAs
Gantry Crane 40T





Our Success Project



**GANTRY DOUBLE
GIRDER CRANE
CMAK CMK 40/10 Ton**



EGAT PHUMIPHOL
Gantry Crane 40/10T

Our Success Project

“ WIRE ROPE HOIST
CMAK Double Girder
CMK 25 TON ”



Wisdom Steel
CMAK 25 Ton
10Tx1set, 5Tx3set





Our Success Project



CMAK 20/5Tx1set,
5Tx3set, 3.2Tx1set



TQC Precision Machining
CMAK 20/5Tx1set,
5Tx3set, 3.2Tx1set

Manufacturing Process

1

• **DESIGN** กำหนด ออกแบบ

2

• **FABRICATION** ผลิตชิ้นรูปเหล็ก

3

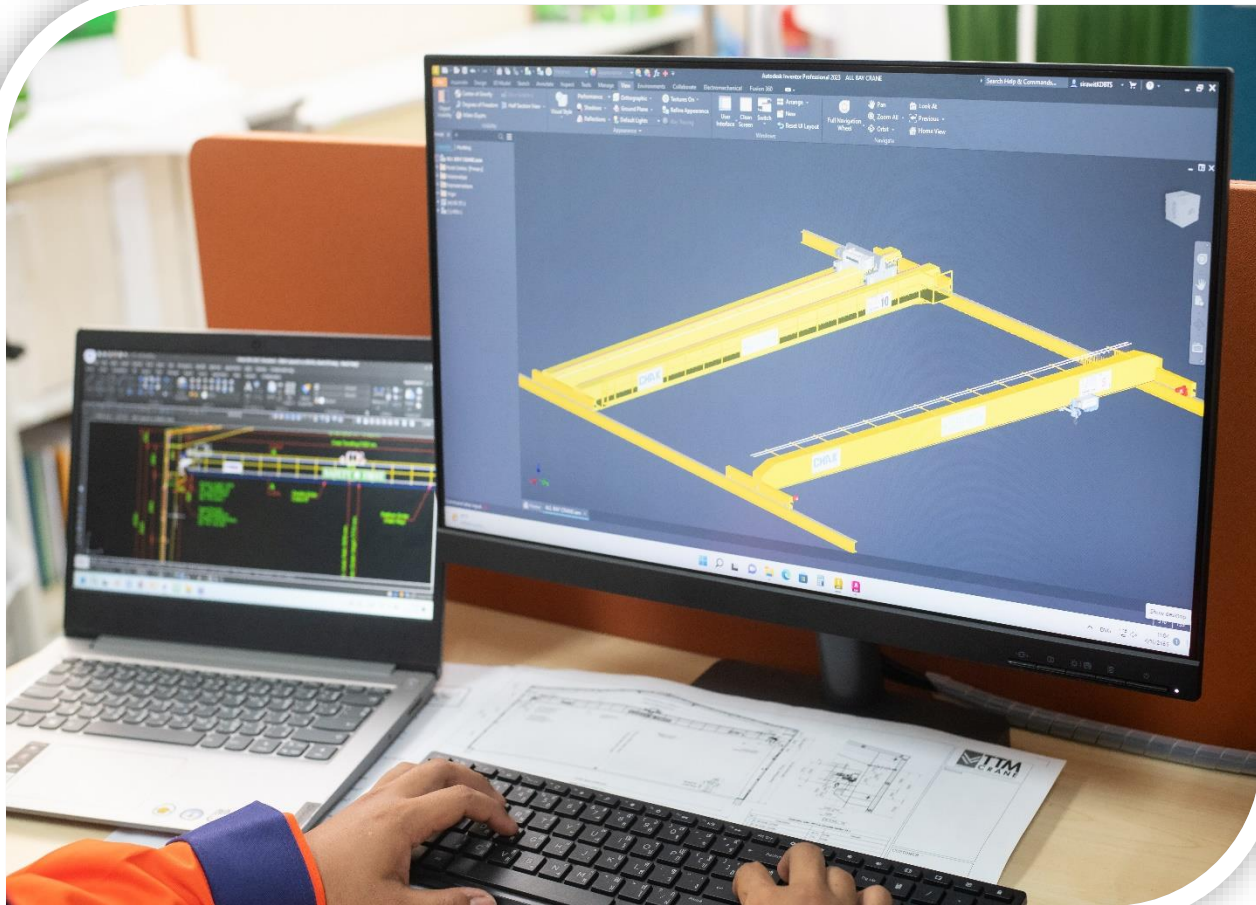
• **INSTALLATION** ประกอบติดตั้ง

4

• **WARRANTY** ส่งมอบรับประกัน

1

• DESIGN คำนวณ ออกแบบ



วิศวกรฝ่ายขายเก็บข้อมูลหน้างาน

เพื่อออกแบบให้ตรงความต้องการลูกค้า

วิศวกรฝ่ายออกแบบและคำนวณ

2D **A** AUTODESK
AUTOCAD®

3D **I** AUTODESK®
INVENTOR®

วิศวกรฝ่ายโครงการวางแผนผลิตติดตั้ง

BOM เพื่อผลิต

ควบคุมงานติดตั้ง

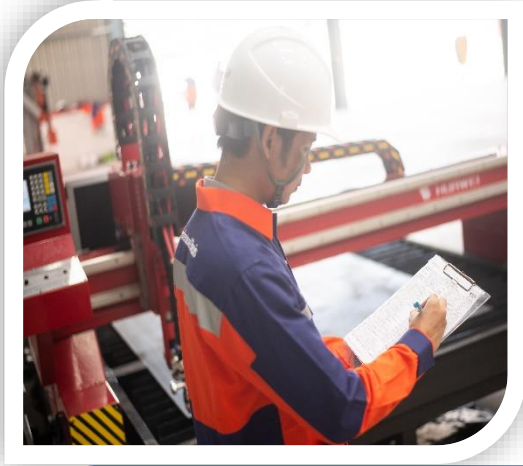
2

• FABRICATION **ผลิตชิ้นรูปเหล็ก**



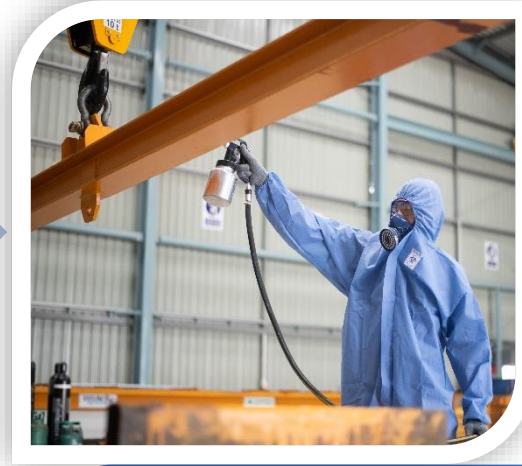
Production Planning

- BOM Material
- Check Material
- Material Quality



Metal Cutting & Welding

- Cutting Plan
- CNC Program
- Welding Check



Assembly & Painting

- Assembly
- Sand Blast & Paint
- Painting Check



Control Quality & Checking

- Final Inspection
- MT Test
- Micron Test

3

• INSTALLATION ประกอบติดตั้ง



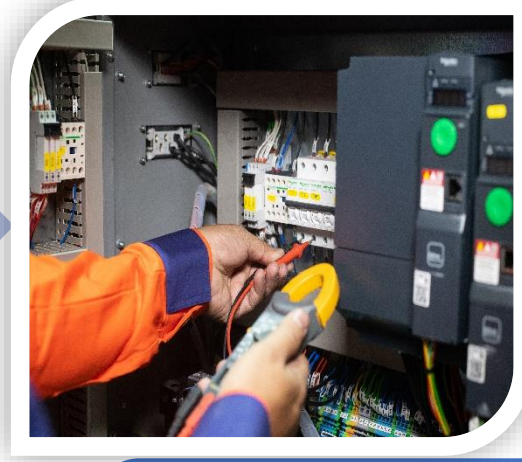
Plan & Safety Review

- Installation Plan
- Job Safety Analyze
- Work Procedure



Assembly & Installation

- Transport to site
- Assembly
- Installation



Electrical & Wiring

- Power Supply
- Wiring Control
- Function Check



Commissioning & Delivery

- Commissioning
- Function Test
- Load Testing

4

• **WARRANTY** ส่งมอบรับประกัน



Our Service

Inspection & Maintenance

บริการตรวจสอบและซ่อมบำรุง
รายปี รายเดือน รายครึ่ง.



Emergency Service 24/7

บริการทีมช่างเคลื่อนที่ฉุกเฉินซ่อมด่วน
ภายใน 24 ชม.

Certified Load Testing

บริการทดสอบน้ำหนักและออก
ใบรับรอง ปจ. ตามกฎหมายกำหนด



Repair & Improvement

บริการซ่อม แก้ไข ดัดแปลง อัปเดต หรือ
ประกอบ ย้าย ปรับปรุง รับประกันงาน

Spare Part & Accessories

จัดหาอะไหล่ ชิ้นส่วนทุกยี่ห้อ
อุปกรณ์ช่วยยก อุปกรณ์เสริม
ตัดน้ำหนัก รีโมทไร้สาย



Technical & Training

จัดการอบรมหลักสูตรปั้นจั่นเหนือศีรษะแบบ
In-House และ Public
เชิงเทคนิคและผู้ใช้เครนตามกฎหมาย

Why us?

Skilled
Technician

01



03

Swift & Ready



Full
Equipment

02



04

Safety
Always



การแบ่งพื้นที่ให้บริการ



เขตการขายของบริษัท โททาล เมคคานิค จำกัด ได้แก่

- กรุงเทพฯ และปริมณฑล (รวมฉะเชิงเทรา พื้นที่ติดต่อกับกรุงเทพฯ ตั้งแต่สุวินทวงศ์ บางนา ก่อนถึง นิคมอุตสาหกรรมเวลโกรว์
- ภาคกลาง, ภาคเหนือ, ภาคตะวันตก และภาคใต้

เขตการขายของบริษัท ไทรทัน เมคคานิค จำกัด ได้แก่

- เขตภาคตะวันออก และภาคอีสาน
- ฉะเชิงเทรายกเว้นพื้นที่ติดกับกรุงเทพฯ ตั้งแต่สุวินทวงศ์ บางนา ก่อนถึงนิคมเวลโกรว์
- ลูกค้าที่อยู่นิคมอุตสาหกรรมเวลโกรว์ทั้งหมด

หมายเหตุ การแบ่งเขตการขายมีผลทางด้านขาย และการให้บริการของฝ่ายขายเท่านั้น ไม่มีผลต่อฝ่ายช่างที่พร้อมให้บริการทั่วประเทศ

Inspection & Maintenance



สิ่งที่ลูกค้าจะได้รับหลังเสร็จสิ้นการตรวจสอบ และซ่อมบำรุง

- เอกสารรับรองความปลอดภัย (ปจ.1) โดยวิศวกรวิชาชีพ
- รายงานตรวจสอบและซ่อมบำรุงครบ 100 กว่ารายการ (Check List)
- รายงานความเสียหาย สาเหตุ วิธีแก้ไข (Warning List)
- การรับประกันงานตรวจสอบ (Warranty After Service)



Inspection & Maintenance

Hoist and Crane Service	Inspection&Maintenance
# Hoist System	
- Oil Level in Gear Box	Check oil level/color (Exclude changing oil)
- Hoist Motor	Ohm/Amp measurement
- Break Clearance	Air gap measurement/Adjustment if need
- Wire Rope/Load Chain	Diameter measurement
- Shave Drum/Chain Bag	Visual check and lubrication if need
- Limit Switch Up-Down	Function Test
- Bottom Block & Hook	Visual check/tighten screw/bolt if need
- Tightening of bolt at hoist motor	Tighten screw/bolt
- Examine gear box for leak	Visual Check
# Crane Structure	
- Bridge Structure	Visual Check
- Walkway and Handrail	Visual Check
- Runway and Rail	Visual Check
# Cross/Long Travelling	
- Brake Clearance	Air gap measurement/Adjustment if need
- Trolley wheel and bearing	Function Test
- Stopper and buffer	Visual Check
- Tightening of bolt motor connection	Tighten screw/bolt
- Cross/Long travelling drive motor	Ohm/Amp measurement
- Cross/Long travelling limit switch	Function Test
# Control Panel and Power Supply	
- Control System	Test & Visual Check
- Magnetic and Cable	Test & Physical Check
- Current Collector	Test & Visual Check
- Current Rail	Test & Visual Check
- Alarm and Warning Light	Test & Visual Check
- Socket/Plug /Cable/Pipe	Tighten screw/bolt
- Light	Visual Check
- Air Condition	Function Test
- Remote Radio Control	Function Test
- Pendant Switch Control/Cable Switch	Function Test/Tighten screw/bolt if need
Reporting Service	
- Safety Certificate (Por Jor 1)	YES (Submit in 14 days)
- Inspection/Maintenance Report	
- Repair/Replacement Warning Report	
Emergency Call Service	
- Emergency Call Service	Fixed Rate
Training/Orientation Program	
- Crane Operator Training	YES+Certificate **
Other Special Offer	
- Discount for Spare Part	YES (≥10%)

สิทธิพิเศษสำหรับลูกค้าสัญญาบริการตรวจสภาพ
และซ่อมบำรุงรอกและเครนรายปี

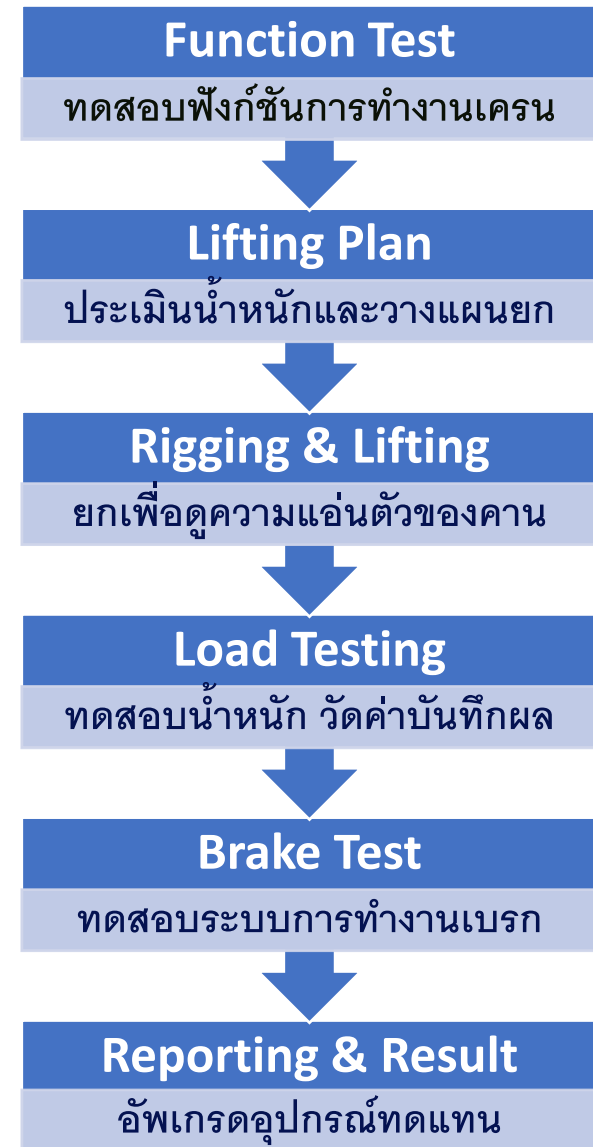
- 1
 - ทีมช่างบริการ Stand By งานซ่อมฉุกเฉิน ตลอด 24 ชั่วโมง
- 2
 - ส่วนลดค่าอะไหล่ขั้นต่ำ 10% จากราคาตาม Price List ทุกรายการ
- 3
 - ราคาค่าแรงและค่าบริการอัตราตาม Price List คงที่
- 4
 - เครดิต 30 วันหรือตามตกลงทันทีที่ตกลงทำสัญญาบริการตรวจสภาพฯ รายปี
- 5
 - สิทธิได้รับโปรโมชั่นพิเศษ เช่น สิทธิเข้าอบรมฟรีหรือตามโปรโมชั่น เป็นต้น

Certified Load Testing



สิ่งที่ลูกค้าจะได้รับหลังเสร็จสิ้นการทดสอบน้ำหนัก

- เอกสารรับรองความปลอดภัย (ปจ.1) โดยวิศวกรวิชาชีพ
- รายงานการทดสอบน้ำหนักรอก และเครน (Load Testing Report)
- รายงานความเสียหาย สาเหตุ วิธีแก้ไข (Warning List)
- การรับประกันงานตรวจสอบ (Warranty After Service)



Certified Load Testing



- น้ำหนักจำลองทุกชนิดที่นำมาใช้งานผ่านการสอบเทียบวัดและมีเอกสารรับรองถูกต้อง
- ทีมผู้ปฏิบัติงานผ่านการอบรมผู้บังคับบัญชาและสามารถขับเคลื่อนได้อย่างปลอดภัย และได้รับการอบรมการทดสอบน้ำหนักที่ได้มาตรฐาน
- อุปกรณ์ที่ใช้ในการทดสอบน้ำหนักได้มาตรฐานและสามารถนำมาใช้วัดผลและเชื่อถือได้



Emergency Service 24/7



Repair & Improvement



OVERHUAL



MODIFY



UPGRADE



REPAIR



REPLACE

Spare Part & Accessories

ALL BRAND OF HOIST



Spare Part List

Main Hoisting Part	Control System	Lifting System	Driving System	Inverter System
- Hoist Motor	- Brake Complete	- Wire Rope	- Wheels	- Inverter complete
- Hoist Drum	- Limit Switch	- Rope Guide	- Wheel boxes	- Encoder
- Hoist Gear Box	- Magnetic Contactor	- Load Chain	- End carriage	- Resister Brake
- Hoist Gear Set	- Pendant/Remote	- Chain Guide	- All related parts	- All related parts
- All related parts	- Flat Cable	- Hook		
	- C-track rail	- Safety Latch		
	- Collector	- Related parts		
	- All related parts			

Technical Training

IN-HOUSE TRAINING

หลักสูตรรถเครนทบทวน 4 ผู้ (1วัน)

หลักสูตรเต็มเป็นจัน 4 ผู้ (2 วัน)

หลักสูตรปั้นจั่นทบทวน 4 ผู้ (1 วัน)

หลักสูตรเต็มรถเครน 4 ผู้ (3 วัน)



HOT DEAL
หลักสูตรทบทวน
WWW.TTMCRANE.COM
WWW.TRAINING-CRANE.COM

หลักสูตรการอบรมทบทวน (PUBLIC)
ผู้บังคับปั้นจั่น ผู้ให้สัญญาณแก่ผู้บังคับปั้นจั่น
ผู้ขีดเกาะวิวดู ผู้ควบคุมการใช้ปั้นจั่น ชนิดรถ เหนือ บันจันเคลื่อนที่
ตามกฎกระทรวงกำหนดมาตรฐานในการบริหารและการจัดการด้านความปลอดภัย อาชีวอนามัย และสภาพแวดล้อมในการทำงานเกี่ยวกับเครื่องจักร บันจัน และรถยก พ.ศ. ๒๕๖๔

โดย วิทยากรที่มีประสบการณ์โดยตรงในสนามปั้นจั่น
วิทยากรปั้นจั่นหลักสูตรนี้วิทยากรปั้นจั่น สมาคมส่งเสริมความปลอดภัย อาชีวอนามัย และสภาพแวดล้อมในการทำงานเกี่ยวกับเครื่องจักรและบันจันไทย วิศวกรรมสถานแห่งประเทศไทย

เริ่ม 10,000 บาท ไม่รวมภาษี 7% รวมเอกสารและใบรับรองผ่านการอบรมตามกฎหมายยกน้ำหนัก
ณ สถานที่ของมูลค่า โดยลูกค้าจะต้องเป็นผู้จัดเตรียมปั้นจั่นไว้สำหรับทดสอบมาตรฐานปฏิบัติ
ในนาม บจก โททที เมคคาเนียล จำกัด พระราม 2 และ บจก โททที เมคคาเนียล จำกัด ศรีราชา
สำหรับลูกค้าสัญญาบริการทบทวน In-House มีส่วนลดค่าสัญญาอบรมสัญญาทบทวน

085-908-2254, 081-457-2707
054-458-024, 038-339-265

TTMCRANE

หลักสูตรทบทวน (1) ผู้บังคับปั้นจั่น (2) ผู้ให้สัญญาณ ผู้ขีดเกาะวิวดู
(3) ผู้ควบคุมการใช้ปั้นจั่นชนิดรถ เหนือ บันจันเคลื่อนที่
รวม 3 หลักสูตร 4 ผู้ พร้อมกัน 6 ชั่วโมง เท่ากับ 1 วัน

หลักการและเหตุผล

ตามประกาศกระทรวงมหาดไทย เรื่อง มาตรฐานและวิธีการอบรมหลักสูตรการปฏิบัติงานที่ผู้บังคับปั้นจั่น ผู้ให้สัญญาณแก่ผู้บังคับปั้นจั่น ผู้ขีดเกาะวิวดู หรือผู้ควบคุมการใช้ปั้นจั่น และกำหนดสมรรถนะการทำงานเกี่ยวกับปั้นจั่น พ.ศ. ๒๕๕๔ กำหนดให้ช่างช่างต้องได้ลูกจ้างซึ่งเป็นผู้บังคับปั้นจั่น ผู้ให้สัญญาณแก่ผู้บังคับปั้นจั่น ผู้ขีดเกาะวิวดู หรือผู้ควบคุมการใช้ปั้นจั่น ผ่านการอบรมหลักสูตรการปฏิบัติงานที่บังคับกล่าว และต้องจัดทำรายการอบรมรวมทั้งงานเกี่ยวกับปั้นจั่น เมื่อทำงานทางส่วนใดระยะเวลา 2 ปี หรือ เมื่อมีสิทธิปฏิบัติงาน หรือ เกิดอุบัติเหตุเกี่ยวกับปั้นจั่น ในสถานที่ทำงาน หรือ เมื่อมีการนำปั้นจั่นชนิดหรือชนิดชนิดที่แตกต่างจากเดิมมาใช้

วัตถุประสงค์

เพื่อให้พนักงานที่ปฏิบัติงานที่เกี่ยวกับปั้นจั่นได้เข้ารับการฝึกอบรมตามหลักสูตรที่กฎหมายกำหนดให้เข้ารับการเข้าปฏิบัติงานตามประกาศกระทรวงมหาดไทย เรื่อง มาตรฐานและวิธีการอบรมหลักสูตรการปฏิบัติงานที่ผู้บังคับปั้นจั่น ผู้ให้สัญญาณแก่ผู้บังคับปั้นจั่น ผู้ขีดเกาะวิวดู หรือผู้ควบคุมการใช้ปั้นจั่น และกำหนดสมรรถนะการทำงานเกี่ยวกับปั้นจั่น พ.ศ. ๒๕๕๔

ผู้เข้ารับการอบรม

1. ผู้บังคับปั้นจั่น = ผู้มีหน้าที่บังคับการทำงานรถปั้นจั่น ได้ทำงานตามการสั่งการ
2. ผู้ให้สัญญาณ = ผู้ทำหน้าที่ใช้สัญญาณมือหรือสัญญาณสื่อสารชนิดอื่นกับผู้บังคับปั้นจั่น
3. ผู้ขีดเกาะวิวดู = ผู้ทำหน้าที่ผูก มัด หรือใช้ขั้วรถที่ปฏิบัติงาน
4. ผู้ควบคุมการใช้ปั้นจั่น = ผู้ทำหน้าที่ดำเนินการการใช้ปั้นจั่น การให้สัญญาณเป็นต้นปฏิบัติงานของงานที่เกี่ยวกับปั้นจั่นที่ตัวทำงาน

คุณสมบัติผู้เข้าอบรม

ผู้ที่สามารถเข้าอบรมจะได้รับมอบหมายให้ปฏิบัติงานที่ผู้บังคับปั้นจั่น จะต้องมีคุณสมบัติดังนี้
จำนวนค่าอบรม : ผู้ให้สัญญาณ ผู้ขีดเกาะ ผู้ควบคุม ใช้จ่าเป็นละคือเป็นคนที่ปั้นจั่นได้

หลักสูตรทบทวน (1) ผู้บังคับปั้นจั่น (2) ผู้ให้สัญญาณ ผู้ขีดเกาะวิวดู
(3) ผู้ควบคุมการใช้ปั้นจั่นชนิดรถ เหนือ บันจันเคลื่อนที่
รวม 3 หลักสูตร 4 ผู้ พร้อมกัน 6 ชั่วโมง เท่ากับ 1 วัน

ตารางการอบรม

09.00 น. - 12.00 น.

- (1) กฎกระทรวงกำหนดมาตรฐานในการบริหารและการจัดการด้านความปลอดภัย อาชีวอนามัย และสภาพแวดล้อมในการทำงานเกี่ยวกับเครื่องจักร พ.ศ. 2564
- (2) การแปลทบทวนการใช้ปั้นจั่น กรณีบทสนทนาและกรณีที่นำปั้นจั่น ชนิดหรือประเภทที่แตกต่างจากเดิมมาใช้
- (3) กรณีศึกษาการปฏิบัติงานของปั้นจั่น และความปลอดภัย รวมถึง ผ่านการสอบตามคู่มือกฎหมายที่กระทรวงมหาดไทย

13.00 น. - 16.00 น.

ผ่านการปฏิบัติงานที่ผู้บังคับปั้นจั่น ชนิดรถ เหนือ บันจันเคลื่อนที่

- (1) การบังคับปั้นจั่น
- (2) การใช้สัญญาณแก่ผู้บังคับปั้นจั่น
- (3) การขีดเกาะวิวดู
- (4) การควบคุมการใช้ปั้นจั่น

OUR PRODUCT

กลุ่มรอก: รอกสลิงไฟฟ้า | รอกโซ่ | รอกมือสาว

CMAK[®]
Crane Systems

CM Series



Foot Mounted



Single Girder



Double Girder

CMAK[®]
Crane Systems

CMK Series



Foot Mounted



Single Girder



Double Girder

กลุ่มรอก: รอกสลิงไฟฟ้า | **รอกโซ่** | รอกมือสาว

UELEX



N-Series



S/E-Series



ULHR-Series



NHD 3PH

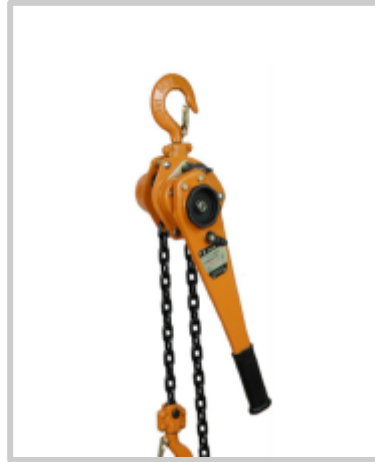


Y-Type



HS-Type

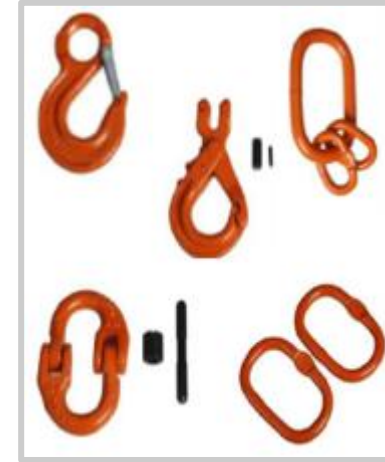
กลุ่มรอก: รอกสลิงไฟฟ้า | รอกโซ่ | รอกมือสาว



KTL



KTC



ดย. พาร์ทรอกมือสาว



VP 5 series



AP Plain Trolley



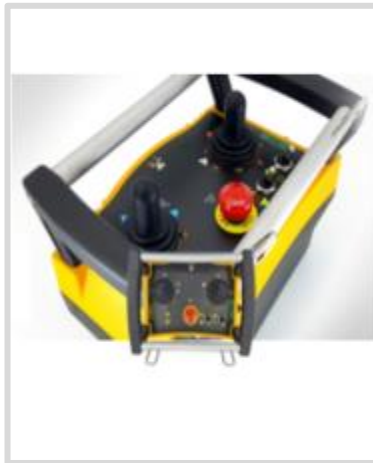
AG Geared Trolley

กลุ่มอุปกรณ์: รีโมท, จอยสติ๊ก, ไชเรน, โอเวอร์โหลด

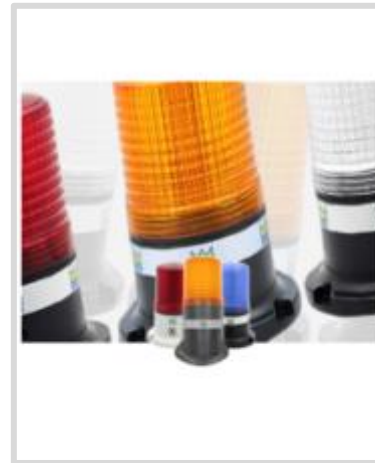
elfatek®



Remote Control



Joystick Control



Siren Light



Overload System



Angle Limit



Weight Display

กลุ่มอุปกรณ์รอก: อุปกรณ์รางไฟ | เพนเดนท์, สวิตช์ | ราง สายไฟ



Cable Trolley



C-Track/Rail



Hydro Rail



I-tTro Rail



Power Rail



PVC Rail



Pendant & Cable



Rubber Buffer



Flat Cable

กลุ่มอุปกรณ์เสริมช่วยยก: **สลิงลวด** | **สลิงประกอบ** | **สลิงผ้า**



OUR CUSTOMER

กลุ่มอุตสาหกรรมยานยนต์



ขอขอบคุณลูกค้าที่ให้ความไว้วางใจในสินค้าและบริการของเรา

กลุ่มอุตสาหกรรมเหล็กและโลหะ



ขอขอบคุณลูกค้าที่ให้ความไว้วางใจในสินค้าและบริการของเรา

กลุ่มอุตสาหกรรมผลิต OEM



JD FOOD PUBLIC COMPANY LIMITED



BGC

Iwatani Group
BANGKOK AI-TOA CO.,LTD.



FUJITSU



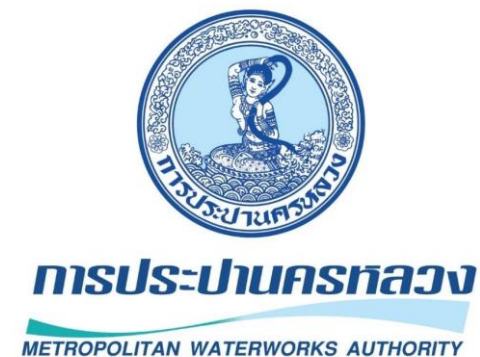
ขอขอบคุณลูกค้าที่ให้ความไว้วางใจในสินค้าและบริการของเรา

กลุ่มอุตสาหกรรมหนัก ก่อสร้าง อุตสาหกรรม และพลังงาน



ขอขอบคุณลูกค้าที่ให้ความไว้วางใจในสินค้าและบริการของเรา

กลุ่มหน่วยงานรัฐและรัฐวิสาหกิจ



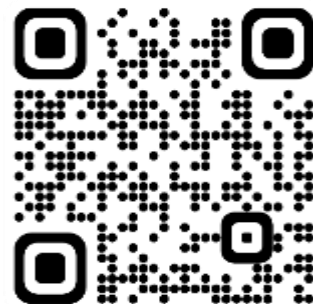
ขอขอบคุณลูกค้าที่ให้ความไว้วางใจในสินค้าและบริการของเรา

ช่องทางการติดต่อเรา

แผนที่เดินทาง



บจก. โททัส เมคคานิค



บจก. ไทรทัน เมคคานิค



HOTLINE: 085-908-2254
RAMA 2: 034-406579-80
CHONBURI: 038-339-265



@ttmcrane
www.ttmcrane.com